



Les nostres Platges més que oci estival

Tot i que són les protagonistes de l'estiu i el reclam del turisme, durant tot l'any gaudim del seu paisatge i ambient marí

Conservació.
Destaca en general el bon nivell de la qualitat de l'aigua de les platges.

L'alta valoració i estimació dels menorquins pel seu paisatge obeeix a raons objectives relacionades amb la seva configuració, diversitat i acceptable estat de conservació. Per la qual cosa no sols accedim a gaudir del nostres camps, boscos y platges durant el bon temps, sinó que tot l'any hi ha una excusa per a redescobrir els espais naturals de l'illa.

Aquesta és una actitud que ens duu a desenvolupar una consciència ambiental, i considerar l'entorn natural com una part més del nostre patrimoni cultural, entre el natural i el social. En aquesta línia es troben les platges de Menorca que donen personalitat al litoral de les costes nord i sud, cada una amb un caràcter propi degut al contrast geològic entre nord, d'època paleozoica, i el sud, de terrenys miocens: Tramuntana i Migjorn.

La costa nord es pot definir pels seus penya-segats. Una superfície d'unes 750 hectàrees, del terme de Ciutadella fins a Fornells. És la costa més exposada al vent i la salinitat, i així la seva vegetació està formada per espècies endèmiques que s'han adaptat a les dures condicions climàtiques.

A més del valor paisagístic, cal destacar la seva avifauna. Hi podem trobar abundants aus acuàtiques com el cormorà o la gavina de Audouin, així com aus rapaces.

Per aquests motius un dels espais protegits naturals de la zona és La Vall. Extensió d'unes 13.075 hectàrees al terme de Ciutadella. Conjunt de valls de relleu abrupte i litorals de penya-segats, amb especials platges i corrents d'aigua que recorren aquestes valls.

Mentre que a l'altra punta de l'illa destaca el Parc Natural de l'Albufera des Grau, situat al terme de Maó. 1947 hectàrees d'una gran riquesa mediambiental, per la qual cosa se l'ha definit com un paradís per a les aus.

Altres indrets de especial ambient de la zona nord poden ser Cala Morell, i el cromatisme que agafen les parets amb la posta de sol. Punta Nati, o bé la bellesa de Cala Pilar.

Pel que fa la costa sud, la seva de-

finició és una successió de cales i platges entre barrancs. Torre, o l'antic port de pescadors de En Ribeca fins Cala Galdana, fan referència a la part més poblada, en què la dominació turística.

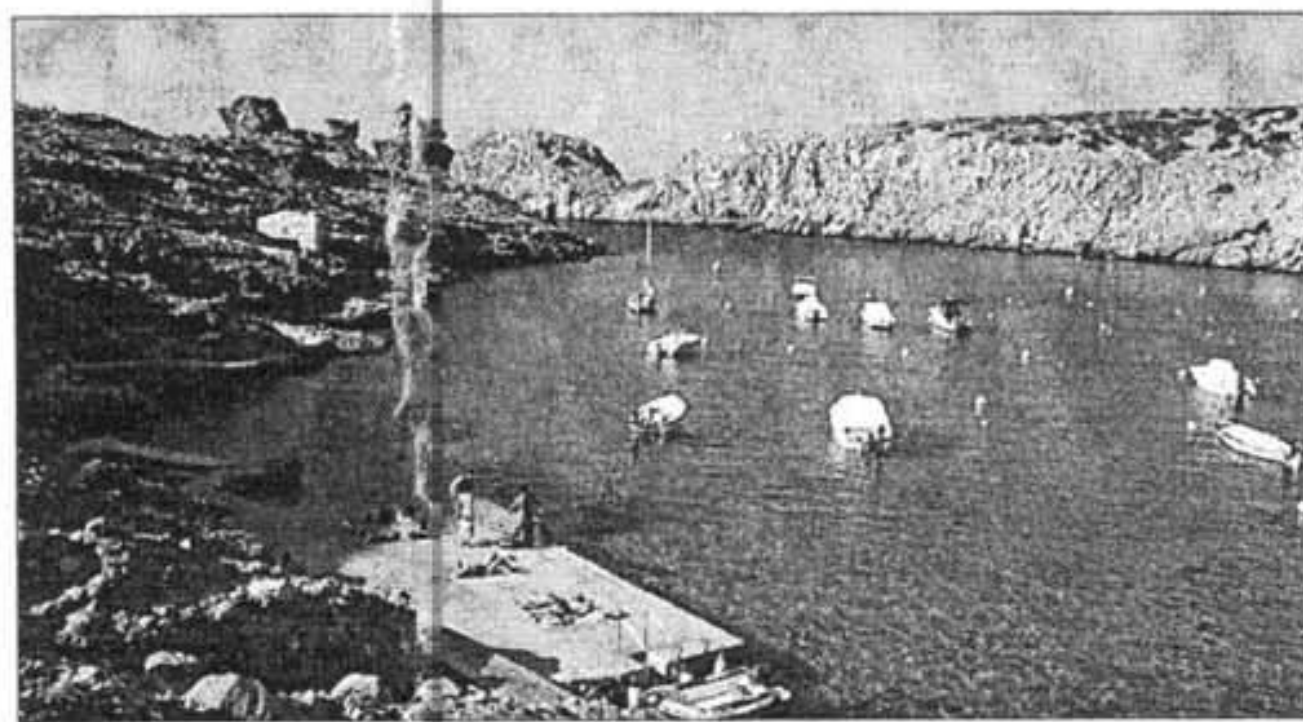
Així Cala En Porter és una estampa perfecta de postal, de platja protegida per penya-segats, a l'estat del conjunt prehistòric de Cales Coves. En una d'aquestes parets que protegeixen Cala En Porter s'hi troba la Cova d'en Xoroi, penjada sobre la mar i font d'inspiració popular. Un dels miradors més espectaculars de Menorca.

Altres exemples que s'originen de la costa, són les platges de Son Bou, al sud de Alaior, la més llarga de l'illa, i un poc més a l'oest St. Tomas i las de Binigaus. Tot seguit les platges de

(Passa a la pàg següent) ▶



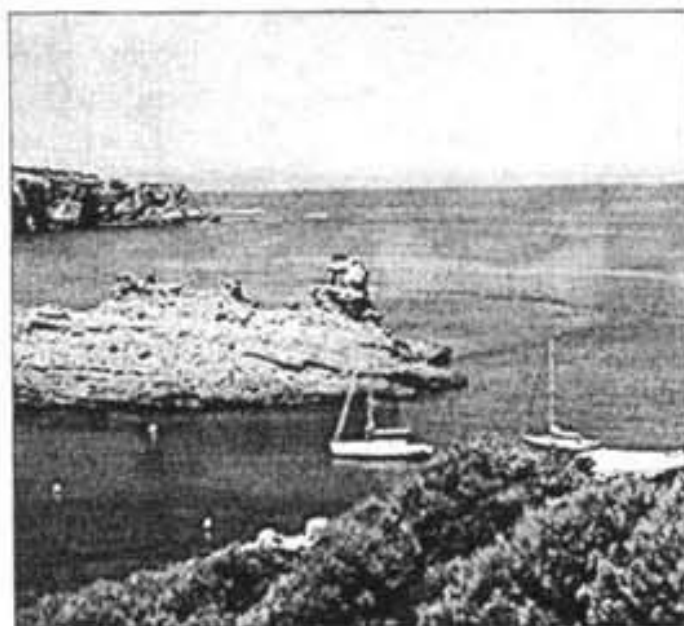
Platja de La Vall, a la costa nord.



Moltes barques cerquen protecció a les aigües tranquil·les de Cala Morell.

■
La costa nord es defineix pels penya-segats. Una superfície de 750 hectàrees exposada al vent de Tramuntana

■
El sud és una successió de platges i cales entre boscos de pins i alguns barrancs



Els penya-segats de Cala Morell.



La platja de Cavalleria, al nord des Mercadal.