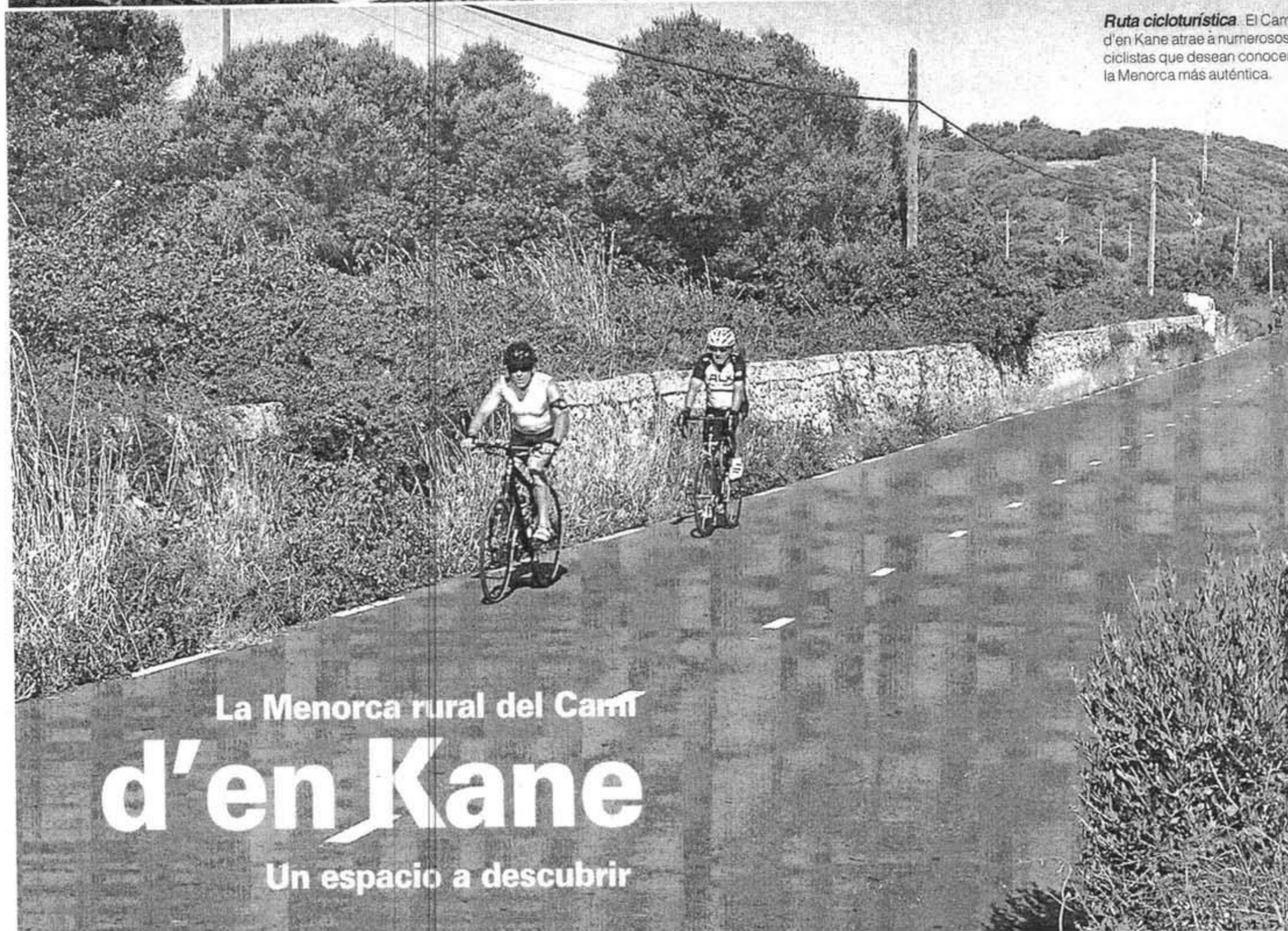




Ruta cicloturística. El Camí d'en Kane atrae a numerosos ciclistas que desean conocer la Menorca más auténtica.



El despotismo ilustrado con el que Richard Kane gobernó Menorca entre 1712 y 1736, durante la primera dominación británica de la isla, aportó una etapa de prosperidad -que Josep Maria Quintana define como la *ascendancy* de la burguesía mahonesa- pero también incluyó actuaciones controvertidas, que provocaron la protesta de los menorquines.

Una de las decisiones más polémicas consistió en la orden para la apertura del Camí d'en Kane, una nueva vía de comunicación entre el castillo de San Felipe, la poderosa fortaleza que controlaba la entrada de puerto de Maó, y Ciutadella, donde residía el clero y la nobleza terrateniente.

En la construcción de este camino intervinieron los menorquines que residían en lo que era entonces una colonia británica, obligados por las autoridades de Su Graciosa Majestad, soldados liberados de las obligaciones militares y también delincuentes convictos. El plano original trazado por los ingenieros ingleses lleva el nombre de Ro-

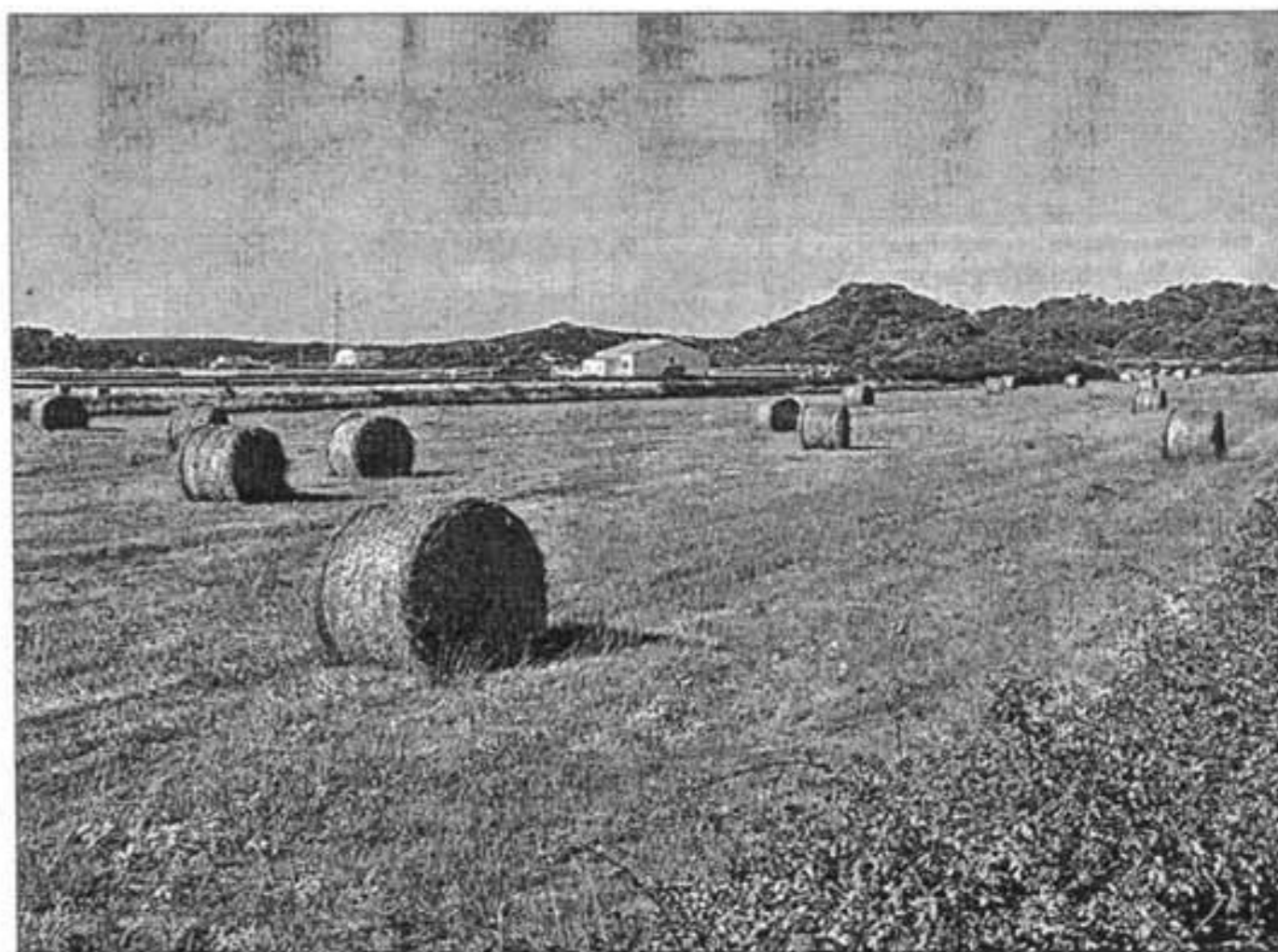
yal English Road in the island of Minorca (1714-1715).

Según la historiadora Micaela Mata (*Franceses, ingleses y la Guerra de Sucesión. Ateneu de Maó, 1980*), «la construcción de esta carretera militar motivó agrias polémicas, pero con el tiempo sus detractores fueron silenciados y han llegado a nosotros las nostálgicas excelencias de aquel camino que, contradictoriamente, no tardó en quedar intransitable, hasta perder totalmente su trazado por la maleza y el descuido».

Richard Kane fijó directrices concretas: el camino debía tener una anchura de treinta pies ingleses (entre nueve y diez metros) y la pared que lo delimitaba debía tener entre siete y ocho palmos (de 1'4 a 1'5 metros de altura). La obra se llevó a cabo con la expropiación de las tierras, aún cuando en muchos casos no se dio ninguna compensación a los afectados.

En la actualidad el Camí d'en Kane es perfectamente transitable desde su inicio, en la confluencia de la carretera de Maó a

(Pasa a la pág siguiente) ➔



Paisaje rural junto a la vía británica, moldeado por la actividad agrícola-ganadera de siglos.