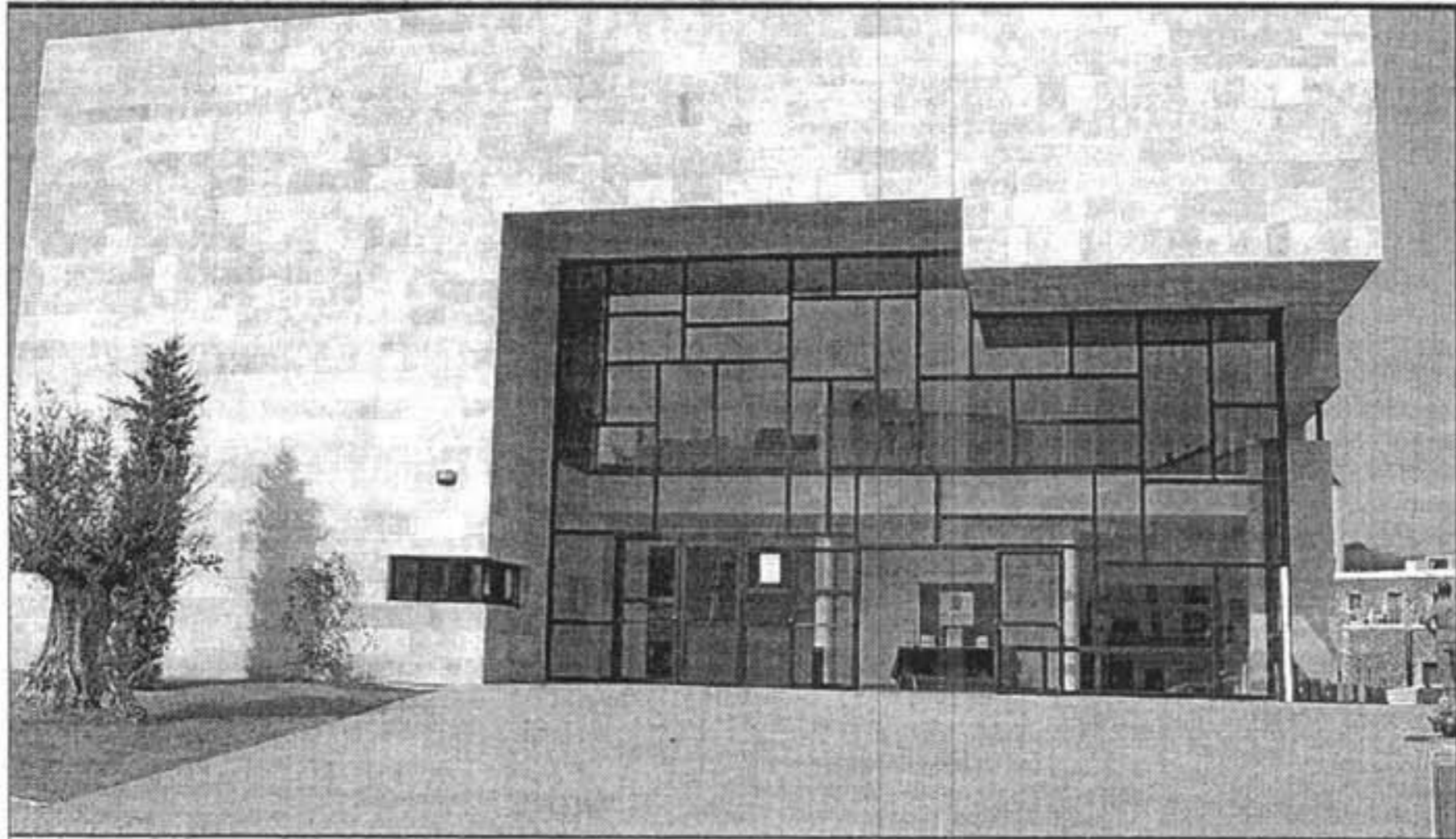


COSAS DE LA ISLA

GUIA CULTURAL



SALA MULTIFUNCIONAL. Programa variat al recital de demà divendres, a partir de les 21.30 hores

L'Agrupació de Músics des Mercadal ofereix un concert

■ De Queen a George Gershwin, passant pel pasdoble, un conegut èxit de Bryan Adams o la música de Vangelis. L'Agrupació de Músics des Mercadal ofereix demà divendres, a partir de les 21.30 hores, a la Sala Multifuncional un concert que destaca per la varietat del seu programa. En la primera part, la formació, integrada per més de 40 músics i dirigida per Litus Arguimbau, sonarà el pas doble "Cielo Andaluz", de Manuel Navarro Mollor; una selecció de Queen; i, "Amerland" i "Variación hindú" de Ja-

cob de Haan; mentre que en la segona interpretarà el pas doble "Mujer esteponera", de Rafael Gascón Aquilme; "1492: La conquista del Paraíso", de Vangelis; "I do it for you", de Bryan Adams, i una selecció de George Gershwin, amb arranjaments del mateix Arguimbau. L'agrupació, vinculada a l'Escola de Música des Mercadal, reuneix fillets i gent gran, compta amb el recolzament de l'Ajuntament i la revista "Xerra i Xala" i vol ser un espai per ensenyar a estimar la música des d'un instrument.

La Germandat de Donants de Sang pide colaboración

■ La Germandat de Donants de Sang de Menorca ha organitzat para hoy una nueva colecta que tendrá lugar en el centro de donaciones, situado en la calle Pintor Calbó número 71 de Maó. La entidad ha reclamado la colaboración ciudadana para aumentar las reservas de sangre y recuerda que los voluntarios pueden donar todos los jueves de 18 a 21 horas.

Inauguración de la muestra de Pere Amilibia en Encant

■ Esta tarde a las 20.30 horas se inaugura la exposición del escultor Pere Amilibia en la galería Encant de Maó. La muestra permanecerá en esta sala, situada en la calle Infanta número 20, hasta el próximo día 15 de septiembre.

La cadena SER transmitirá desde el centro de Ferreries

■ Continúa el seguimiento de Radio Menorca SER de las fiestas patronales del verano. El próximo día 21, a partir de las 12.20 horas, el programa magazine "Hoy por hoy Menorca" se emitirá desde Ferreries con motivo de las fiestas de Sant Bartomeu.

El lugar elegido es la oficina de la Caixa de Balears ubicada en la calle Reverendo Padre Huguet.

Turismo de buceo, una salida para el buque 'Don Pedro'

■ La conversión del 'Don Pedro' en un arrecife artificial, al estilo de la piscifactoría 'La Mariana' hundida en Formentera, podría atraer un tipo de turismo específico a la Pitiusa mayor, siempre y cuando quede libre de elementos contaminantes y sirva de refugio a especies marinas. Así lo cree el experto y director del Centro de Recuperación Cap Blanc, Diego Ponce.

HEMEROTECA

1957 HACE 50 AÑOS

■ En la iglesia de Santa María, de Mahón, se celebraron el día 14 y ayer solemnes cultos en honor la Asunción de la Virgen María, titular de la misma. Revistieron particular esplendor, además de la Misa, del día, celebrada a las 8.30 horas, el canto de Vísperas, y la procesión con la imagen yacente de la Virgen por las calles de la demarcación parroquial.
■ Además del buzón de Corre-

os, instalado recientemente en la plaza del Carmen de Mahón, se instalarán otros en plaza de San Roque, confluencia de las calles Prieto y Caules, y Cifuentes, Cos de Gracia, plaza de la Explanada, y calle de San Fernando.

■ El domingo, en honor de los viajeros del trasatlántico español "Cabo San Roque", en su viaje inaugural, se disputará en el puerto de Mahón una regata de snipes, que se correrá por la tarde.

1982 HACE 25 AÑOS

■ Un súbdito francés fue detenido por la Policía como presunto autor de un robo de joyas, en complicidad con otro, que no ha sido hallado todavía.

2006 HACE 1 AÑO

■ El aparcamiento del Aeropuerto de Menorca estuvo cerrado durante una hora por haberse detectado una olla entre dos coches, olla que resultó vacía.

CIUTADELLA

Catedral de Menorca. Tancada per obres.

Museu Diocesà de Menorca. (c/ Seminari, 9). Obert de dilluns a dissabte, matins de 10.30 a 14 hores. A les tardes, entrada lliure al claustre.

Museu municipal Bastió de sa Font. Exposició permanent d'arqueologia. Horari: de dimarts a dissabtes de 10 a 14 hores i de 18 a 21 h. Diumenges, dilluns i festius, tancat. Per a visites guiades concertades telefonar al 971.38.02.97.

Pedreres de s'Hostal, Lítica. Camí Vell, km. 1. Monumentals pedreres de marès d'enorme bellesa plàstica. Circuit botànic de plantes autòctones i jardí medieval. Obert mesos de març, abril, maig, setembre i octubre de les 9.30 a la posta del sol, mesos juny, juliol i agost de les 9.30 a 14.30 i de 14.30 a la posta del sol. Entrada: adults 4 euros; majors de 65, 2 euros i menors de 10 i socis, entrada lliure. Per a visites col·lectives, contactau l'associació Lítica. Telf. 971.48.15.78, fax 971.48.42.07.

Castell de St. Nicolau. Obert tots els dies de 10 a 13 hores i de 17 a 21 hores. Preu: 1,5 euros. Dimarts entrada gratuïta.

Ermite de Sant Joan de Missa. Visites cada dilluns de 16 a 19 hores.

Casa Museu del Pintor Torrent. c/ Sant Rafel, 11. Obert de dilluns a divendres de 11 a 13 i de 19.30 a 21.30 h. Dissabtes de 11 a 13 i de 20 a 21.30 h. Diumenges de 20 a 21.30 h. Visites concertades: Telèfon 626.558.126.

Naveta des Tudons. Monument funerari pretalaiòtic. Ctra. Maó-Ciutadella, km. 40. De dimarts a dissabte de 9 a 21 h. Diumenges i dilluns, de 9 a 15 h. Diumenges, entrada gratuïta. Visites guiades de dimarts a diumenge de 10.30 a 13.30 h. Entrada, 2 euros.

MAÓ

Fortaleza de la Mola. Un paseo por la historia de Menorca. Abierto diariamente de 10 a 20 horas. Visitas guiadas diarias: 10.30, 12.30 y 17.30 horas. Visitas nocturnas (con reserva previa) martes y viernes 21 horas. Observaciones astronómicas (con reserva previa) jueves 21 horas. Servicio transporte (de lunes a sábado) salidas: 12 h. Puerto de Maó - La Mola 14 h. La Mola - Puerto de Maó. Información y reservas: 971 36 40 40 / 686 659 400. info@fortalesalamola.com.

Museu de Menorca. Exposició permanent. Primera Planta: Primers habitants. Cultura talaiòtica, contactes exteriors, època romana i Bizantina. Segona Planta: Època islàmica al segle XVII, Menorca al segle XVIII, els pintors i el port de Maó, cartografia, Menorca als segles XIX i XX, la pintura del segle XX. Horari: De dimarts a dissabtes de 10 a 14 hores i de 18 a 20.30 hores, diumenges de 10 a 14 hores; dilluns i festius, tancat. Per concertar visites escolars: informació al tel.: 971.35.09.55. Fax: 971.35.05.65.

Teatre Principal de Maó. Programació estable. Costa d'en Deià, 40. Informació i reserves a la taquilla del teatre, tel. 971.35.57.76.

Sala exposicions cementiri (museu funerari). Visita diària de 9 a 18 hores.

Museu Hernández Sanz-Hernández Mora. Abierto de lunes a sábado de 10 a 13 h. Claustre del Carme, 5. Tel. 971.35.05.97.

Parc Rubió i Tudurí. De novembre a març: Horari de visites: de martes a sábado de 10 a 13 horas y de 15.30 a 18.30 horas. Domingos de 10 a 13 horas. Lunes cerrado. Julio y agosto: de lunes a viernes de 10 a 13 horas y de 18 a 21 horas. Sábados de 10 a 13 horas. Domingos y festivos cerrado. De abril a junio, septiembre y octubre: De 17 a 20 horas. Domingos de 10 a 13 horas. Lunes cerrado.

Visita guiada a s'Albufera des Grau.

Dimarts a les 10 h. del matí en català. Dimecres a les 10 h. del matí en castellà. Dijous a les 18 h. del capvespre en castellà. Cal concertar la visita als telèfons 971 35 63 02 i 609 60 12 49. Visites gratuïtes i obertes al públic en general.

Mercadillo del coleccionista. Sábados, de 18 a 20 horas en la plaza del mercado del Claustre del Carme.

Poblat talaiòtic de Trepucó. Camí de Gràcia-Trepucó. De dimarts a dissabte de 9 a 21 h. Diumenges i dilluns de 9 a 15 h. Entrada gratuïta.

ES CASTELL

Museo de Historia Militar de Menorca. Horario: Lunes a viernes de 10 a 13 horas. Y el primer domingo de cada mes de 11 a 13 hrs.

Museu de ses Barques, Pedrera Robadones. Camí Verd. Cerrado temporalmente.

Castillo de San Felipe. Visita guiada todos los jueves a las 10 horas y los domingos a las 10 horas, o visitas concertadas a grupos (20 personas) previa llamada al tel. 971.36.21.00.

Fort Marlborough. Fortificación excavada a la roca pels anglesos a principis del s. XVIII. Cala de Sant Esteve. Es Castell. De dimarts a dissabte, de 9.30 a 20.30 h. Diumenges i dilluns de 9 a 15 h. Entrada, 3 euros. Diumenges, entrada gratuïta. Per més informació i consultes de visites tel.: 971.36.04.62.

ES MERCADAL

Ecomuseu de Cap de Cavalleria. (Finca de Sta. Teresa-Port de Sanitja). L'arqueologia, etnologia i natura de Cap de Cavalleria amb l'exposició: Un Món per Descobrir. Horari: març, abril, maig, juny i octubre de 10 a 19.30 hores, juliol i setembre de 10 a 20.15 hores i agost de 10 a 21.30 hores. Per concertar visita de grups escolars o altres col·lectius, informació: tel/fax 971.35.99.99.

Museu etnològic de sa Farinera de s'Aranj (any 1905). Obert els dimarts, divendres i dissabtes de 9 a 14 hores. Visites col·lectives, demanar hora. Tel. 971. 15.43.08.

FERRERIES

Museu de la Natura de Menorca. Tancat fins dia 20 de maig.

Museu de Binisué. Antigüedades, curiosidades rurales, entomología, ornitología y mineralogía. Horario: de 10 a 17 horas. Domingo cerrado. Teléfono información 971380056. Del 1 de mayo al 31 de octubre.

Hort Sant Patrici. Sala etnològica del Queso de Menorca, jardines botánicos y esculturas Reserva de la Biosfera. Horario de lunes a sábado de 9 a 13 horas y de 16.30 a 20 horas. Información 971.37.37.02.

SANT LLUIS

Museu Etnològic Molí de Dalt. Obert de dilluns a divendres de 10 a 14 h. Dissabtes de 10 a 13 h.

ALAIOR

Poblat talaiòtic de Torre d'en Galmés. Poblat talaiòtic amb centre d'interpretació. Carretera de Son Bou. Alaior. De dimarts a dissabte de 9 a 21 h. Diumenges i dilluns, de 9 a 15 h. Diumenges, entrada gratuïta. Entrada, 2,40 euros.

FORNELLS

Torre de Fornells. Torre de defensa construïda pels anglesos a principis del s. XIX. Punta de sa torre de Fornells. De dimarts a dissabte de 9.30 a 20.30 h. Diumenges i dilluns de 9 a 15 h. Entrada, 2,40 euros. Diumenges, entrada gratuïta. Telèfon per a informació: 639.492.705.

ES MIGJORN GRAN

Ruta Francesc d'Albranca. Gratuïta. A les 19 hores a la Biblioteca pública des Migjorn.