

101

LOCAL

El PP critica que PSOE y PSM no alegaron contra el Plan de Energía balear

Lafuente pide al Consell y los ayuntamientos que respeten los informes de los técnicos.

■ (Pág. 5)

26 MAR. 2007

Lunes, 26 de marzo de 2007

LOCAL

Ultima Hora Menorca

5

El PP critica a PSOE y PSM porque no alegaron contra los proyectos eólicos del Plan de Energía

Lafuente pide que respeten los informes técnicos para las nuevas instalaciones previstas en Ferreries y Es Mercadal

El presidente del PP, Juan Manuel Lafuente, califica de «incoherente» el rechazo del PSOE y el PSM a los dos nuevos parques eólicos proyectados en Es Mercadal y Ferreries, «cuando -dijeron nada ni alegaron contra las previsiones del Pla Director d'Energia». Lafuente tacha de «campana política orquestada» las críticas del PSOE y el PSM.

LAIA COSTAS / J.L.G.II

Juan Manuel Lafuente, presidente insular del PP, defendió ayer la apuesta de su partido para que se cumplan todos los requisitos legales, «incluidos los medioambientales» para acabar con la polémica sobre los parques eólicos de Ses Comunes y Son Bruc. «Estamos a la espera de los informes técnicos», dijo Lafuente, «el PP respetará la opinión de los técnicos, a diferencia del Govern balear del Pacte del Progrés que construyó el parque de Milá con informes técnicos desfavorables».

Para el presidente insular del PP, la polémica es fruto de una «manipulación simple y burda de la izquierda». Entre los argumentos esgrimidos por Lafuente van desde la confirmación que la base de la normativa que rige la instalación de parques eólicos, «es la que aprobó el Pacte de Progrés» y no tenía en cuenta ni a los ayuntamientos ni al Consell, «no entiendo que lo que era bueno cuando gobernaban ellos, ahora no lo sea porque gobierna el PP».

En la misma línea de argumentación, Lafuente recordó ayer que cuando el Plan Sectorial de Energía de Balears estuvo expuesto al público, ni Consell de Menorca



El PP de Menorca se limita a defender que los parques eólicos cumplan con todas las normativas.

PUNTO DE VISTA

La ubicación de los molinos

JOSEP PONS FRAGA



Todos se llenan la boca con el cambio climático, la necesidad de reducir las emisiones de CO2 y las energías alternativas, sin tener en

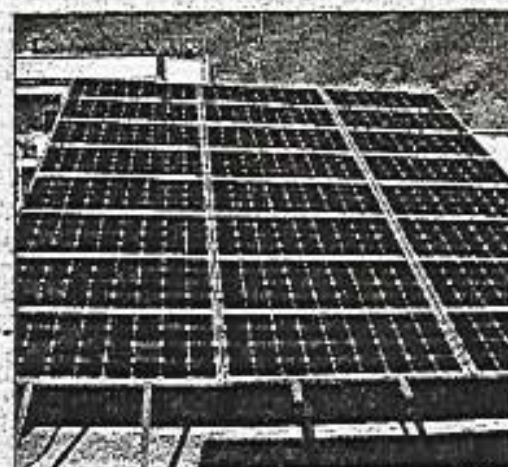
cuenta que provocan otros impactos. La eólica es más limpia, pero las instalaciones generadoras alteran el paisaje. Por su situación y configuración, Menorca tiene un enorme potencial para transformar el viento en energía. Más allá de la discrepancia sobre las formas, que son importantes, lo fundamental es ponerse de acuerdo en la ubicación de los molinos.

La energía fotovoltaica, un campo que no presenta tantos quebraderos de cabeza

La apuesta por los campos de generación de energía eólica no es el único camino a seguir por parte de las administraciones públicas a la hora de implementar un modelo de desarrollo de energías renovables.

Otro de los campos que ha acogido un mayor impulso duran-

te los últimos años ha sido el de la energía fotovoltaica, otro de los caminos a explorar para la consecución de un flujo de suministro limpio. Con el parque de Son Salomó (Ciutadella) en la retina de todos, parece ser que este tipo de instalaciones no presenta tantas complicaciones burocráticas.



La generación solar, una opción.

ya que la tramitación de la planta fue avalada por Govern, Consell y Ajuntament.

Otros frentes son la biomasa y la generación de energía por presas acuáticas. Lo que está claro es que en un mundo cada vez más contaminado por los estragos causados por la globalización económica la apuesta por este tipo de energías no residuales es clave. Todos deberíamos ser conscientes de ello.

ni ningún ayuntamiento de la isla presentaron alegaciones en contra en materia de energía eólica. Añadió que la Ley de Acompañamiento de los Presupuestos «recoge textualmente lo expuesto en el Plan Sectorial y le da rango de ley para mayor seguridad».

■ Lafuente afirma que la polémica en torno a estos dos parques eólicos es una «simple manipulación de la izquierda»

El presidente del PP menorquín sugiere que los ayuntamientos presenten alegaciones si les parece oportuno, como parte implicada, aunque no sean vinculantes, si tienen argumentos que los presenten». También quiso aclarar que el PP no está a favor ni en

contra de estos dos parques proyectados, «lo que queremos es que se respete la legalidad, esperaremos el informe de los técnicos». Y añadió «la lealtad institucional es respetar el reparto de competencias, y energía es competencia del Govern balear».