

## LOCAL

TEMA DEL DÍA



FINANZAS PÚBLICAS

# La consistorios pequeños son los que realizan el mayor gasto por habitante

► Los cuatro municipios con menos población, Es Migjorn, Es Mercadal y Sant Lluís, encabezan el ranking de Ciutadella a pesar de contar con casi 700 vecinos menos

J. Gilabert

Los ayuntamientos más pequeños de la Isla, los que cuentan con el menor número de administrados, son los que manejan el presupuesto más alto por habitante. Los cuatro primeros puestos del ranking de la ratio del capítulo general de gasto por vecino censado lo ocupan Es Migjorn, Es Mercadal, Sant Lluís y Ferreries, los mismos municipios -aunque en distinto orden- que ocupan las cuatro últimas plazas en el listado de municipios con más habitantes.

El paradigma de esa realidad es Es Migjorn Gran. Tomando como referencia los últimos presupuestos aprobados -en el caso del ayuntamiento *migjornier* los de 2018- y las cifras de la última revisión del padrón municipal, la ratio de gasto por habitante en el consistorio que dirige Pere Moll se eleva hasta los 2.408,7 euros, un 79,2 por ciento más que la media insular, que se sitúa en 1.343,8 euros por habitantes.

El segundo puesto del ranking lo ocupa Es Mercadal. Sus presupuestos este año se elevan a los diez millones de euros, lo que representa una ratio de 2.088,5 euros por vecino. Sant Lluís le sigue de cerca con 1.917 euros de gasto -incluyendo el corriente, las inversiones, los financieros, etc.- por habitante. Ferreries es el que sigue en la lista, aunque a más distancia, con un desembolso por *ferrerier* de poco más de 1.427 euros. Esos son los cuatro municipios en que la ratio supera la media insular.

En la parte baja de la tabla se sitúan en ese orden Maó, Alaior,

## Las Claves

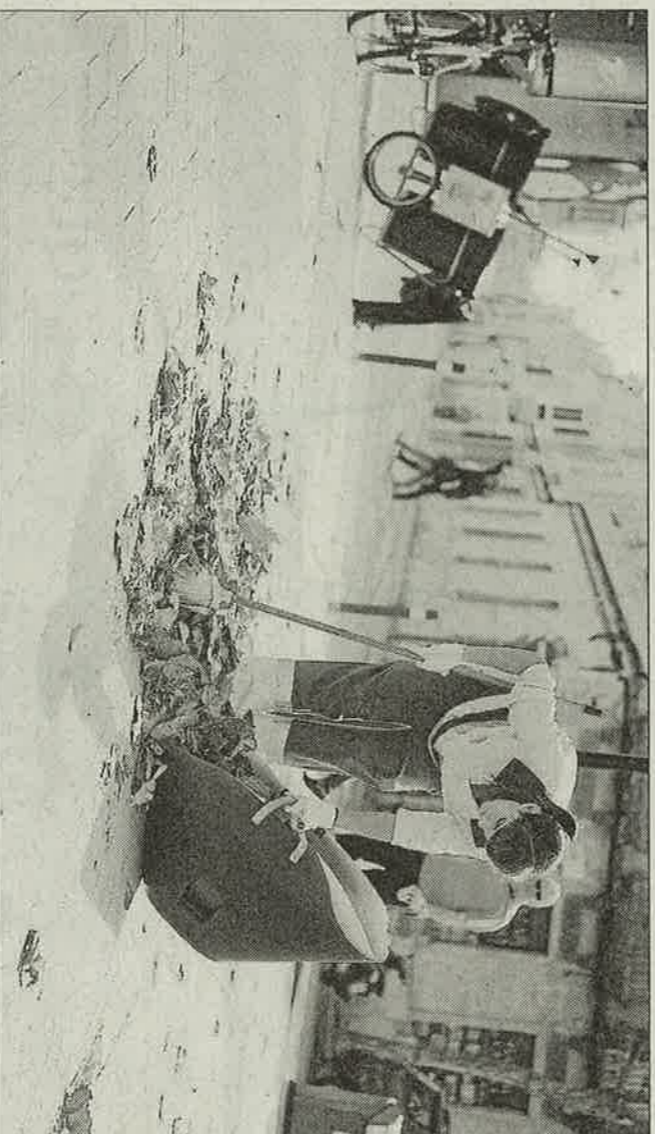
**1** Es Migjorn gasta más del doble por habitante que Es Castell: 2.408 euros

La diferencia del gasto por habitante entre Es Migjorn, el primer pueblo de la lista, y Es Castell, el último, es de 1.252 euros por vecino. En Es Migjorn esa ratio es de 2.408 euros por habitante, más del doble que los 1.156,7 euros de Es Castell. La media insular se sitúa en 1.343,8 euros.

	Capítulo de gasto	Población	CASTO POR HABITANTE
ES MIGJORN	3,3 millones *	1.370	2.408,70 €
ES MERCADAL	10 millones	4.788	2.088,50 €
SANT LLUÍS	13,2 millones *	6.892	1.915,20 €
FERRERIES	6,7 millones	4.695	1.427,00 €
MAÓ	36,9 millones	28.592	1.289,50 €
ALAIOR	11 millones	9.012	1.227,10 €
CIUTADELLA	33,9 millones	29.223	1.162,20 €
ES CASTELL	8,5 millones *	7.348	1.156,70 €

Fuente: INE / Ayuntamientos

(\*) El presupuesto de 2019 está pendiente. Se toma el de 2018 como referencia



Los ayuntamientos de la Isla desembolsan una media de 1.343,8 euros por habitante.

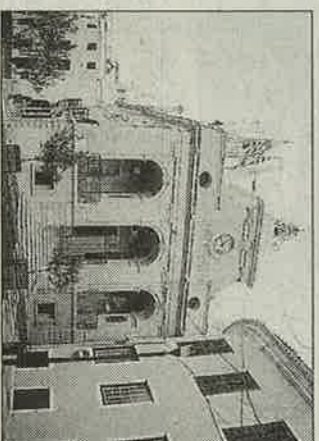
Ciudadella y Es Castell, el que cierra el ranking, con un desembolso -tomando los presupuestos de 2018 porque los de este año están pendientes de presentarse-

de 1.156,7 euros por habitante, una cifra muy baja que probablemente tiene relación con la influencia que tiene Maó en la prestación de servicios. Las dife-

rencias entre el pueblo con más gasto por habitante y el que tiene menos es muy significativa, de 1.252 euros, más del doble. En los tres municipios más po-

**2** Tres municipios siguen pendientes de aprobar las cuentas para 2019

Tres municipios arrancan el año sin presupuestos. Son Es Castell, que tiene prevista su aprobación para finales de mes. Es Migjorn, que está ultimando las cuentas y las prevé presentar a mediados de enero y Sant Lluís, el caso más complejo, que no tiene asegurado los apoyos necesarios.



**3** Maó es el municipio con el quinto mayor presupuesto

El Ayuntamiento de Maó, pese a no ser el municipio más poblado, es el que ocupa el primer puesto del ranking de presupuesto de gastos, con 36,87 millones de euros. Sin embargo ocupa el quinto puesto en el listado de municipios con un mayor gasto por habitante.

**Punto de Vista**  
Josep Bagur



### Diferencias

El Ayuntamiento de Es Migjorn tiene el doble de gasto por habitante que Es Castell. Saber por qué se producen estas diferencias muy notables entre los municipios debería ser objeto de una auditoría. La Sindicatura de Comptes audita los presupuestos para que se cumpla la legalidad y lanza una advertencia cuando no es así. Pero también sería muy útil un análisis profesional del gasto que condujera con recomendaciones sobre la forma de reducirlo. Aunque las decisiones importantes son políticas y no técnicas.

blados de la Isla, Ciutadella, Maó y Alaior, el gasto medio se mueve entre los 1.162 euros de Ciutadella, que ocupa la penúltima plaza pese a ser el término municipal más poblado, y los 1.289,5 euros de Maó, que, a pesar de tener 631 habitantes menos que la ciudad de Ponent, gestiona un presupuesto de gastos casi tres millones de euros superior. Las diferencias se podrían ampliar si se tiene en cuenta que el consistorio que dirige Conxa Juanolá se ha reservado 2,5 millones de euros que están en la previsión de ingreso.